



## Het Koetshuis / Bakhuis

**Beleef het ware buitenleven in het hart van de Brabantse Kempen op het unieke Landgoed de Biestheuvel!**

Landgoed de Biestheuvel is gelegen in de Brabantse Kempen, een streek in het Zuidoosten van Nederland. De regio strekt zich uit van Eindhoven tot over de Belgische grens. De Belgische en de Nederlandse Kempen bieden naast historie, ook veel prachtige natuurgebieden en Bourgondische charme.

Het Koetshuis en Het Bakhuis zijn groepsaccommodaties, recent gemoderniseerd in een landelijke sfeer. Deze zijn voorzien van een goed geoutilleerde keuken met eetgedeelte, zitkamer met sfeervolle gashaard en eigen bar met koelinstallatie en tap, overdekt terras met tuinmeubelen en een riante, omheinde privacy biedende tuin.

Zowel het Koetshuis als het Bakhuis zijn geschikt voor maximaal 15 personen. Er zijn 8 separate slaapkamers (7 kamers voor twee personen en 1 kamer voor één persoon) met ieder een aansluitende badkamer en toilet. De gehele woning is voorzien van vloerverwarming.

In de accommodatie heeft u voldoende borden, bestek, glazen, koffie- en thee kopjes. Er is een koffiezetapparaat met filters, een waterkoker, thermoskannen en pannen aanwezig. Er is een koelkast (300 liter) met een vriesgedeelte (100 liter) en er is een vaatwasser.

Het Koets- en Bakhuis zijn een aantal slaapkamers voorzien van specifieke voorzieningen voor gasten met lichamelijke beperkingen.

Er zijn voldoende parkeerplaatsen bij de accommodatie aanwezig.

## Hier kunt u in alle rust vergaderen

Groepen kunnen terecht in de vergaderruimtes, eventueel met comfortabele slaapgelegenheid. Alle moderne faciliteiten, zoals draadloos internet, beamer en flip-over zijn aanwezig. U kunt vergaderen afwisselen met een uitgebreide lunch en op het landgoed een frisse neus halen voordat u verder werkt.

Tevens is het mogelijk de dag af te sluiten met een spannende outdoor activiteit of creatief evenement. Wij nemen u met plezier alle praktische besommeringen uit handen en zorgen dat het u aan niets ontbreekt terwijl u werkt.

Waarom uw zakelijke bijeenkomst op Landgoed de Biestheuvel? Hier vindt u alles onder één dak... Voor vergaderingen, seminars, productpresentaties, aandeelhoudersvergaderingen, bedrijfsjubilea, bedrijfsfeesten, beurzen en talrijke andere evenementen bent u bij ons aan het juiste adres. Groepen van 10 tot 400 personen kunnen terecht in onze vergaderruimtes, eventueel met comfortabele slaapgelegenheid (maximaal 245). Er is ruim voldoende gratis parkeergelegenheid en mocht u gebruik maken van de overnachtingsmogelijkheid dan is er in de accommodatie een sfeervolle living met openhaard en eigen bar aanwezig. De sluitingstijd hiervan bepaald u zelf.

Landgoed de Biestheuvel adviseert u graag bij het samenstellen van een vergaderarrangement afgestemd op de gelegenheid en het gezelschap.

## Outdoor

Als u op zoek bent naar ontspanning tijdens uw zakelijke bijeenkomst of vergadering, hebben wij op eigen terrein genoeg te bieden. Diverse creatieve workshops en outdoor activiteiten kunnen plaatsvinden op ons uitstekend uitgeruste outdoorterrein. Ontdek bijvoorbeeld uw schietkwaliteiten tijdens het boogschieten of test de samenwerking in de powerturns.

## Maaltijdverzorging of zelfverzorging

Wij bieden u maaltijdverzorging\*, op basis van zelfwerkzaamheid in uw eigen accommodatie. Lekker én gemakkelijk! U ontvangt, afhankelijk van het arrangement, elke dag een ontbijt, lunch en 3-gangen-diner in uw accommodatie. Daarnaast kunt u onbeperkt gebruik maken van koffie en thee, melk en jus d'orange. Mocht u het leuk vinden een bijzondere invulling te geven aan uw middag of avond met bijvoorbeeld een wijnproeverij of hapjesbuffet dan horen we het graag. Indien u kiest voor zelfverzorging, maken wij het u graag gemakkelijk en kunnen we zorgen voor bijvoorbeeld een grote pan soep, frietjes, macaroni of lunchpakketjes.

*\* Een voorbeeld van de maaltijdverzorging op Landgoed de Biestheuvel voor een weekend arrangement: Op vrijdagavond, serveren wij soep met een broodmaaltijd. Zaterdagmorgen wordt het ontbijt geserveerd met melk en jus d'orange, pistoletjes, wit en bruin brood, krentenbrood, zachte broodjes met sesam en maanzaad, waldkorn bolletjes, kaas, drie soorten vleeswaren, eieren, vers fruit, vruchtenhagel, hagelslag, diverse soorten jam, pindakaas, chocoladepasta en boter. Deze producten kunt u tevens voor de lunch(pakketjes). Op zaterdagavond wordt er een drie gangen diner geserveerd. Tegen een meerprijs kunt u het drie gangen diner vervangen door een overheerlijk buffet of barbecue. Op zondagmorgen wordt het uitgebreid ontbijt bezorgd waar u ook uw eigen lunchpakketjes van kunt maken. In plaats van het ontbijt en lunchpakketjes op zondag kunt u ook kiezen voor een brunch. Er is koffie, thee, koffiemelk en suiker aanwezig zodat u gedurende uw verblijf zelf een vers kopje koffie en thee kunt zetten.*

Bij eventuele verzorging van maaltijden door Landgoed de Biestheuvel geldt dat de keuken goed is ingericht om invulling te geven aan dieetwensen. Om uw verblijf zo aangenaam mogelijk te laten verlopen, kunnen we voor u een standaard pakket dranken klaarzetten in de bar, met eigen, naar uw maatstaven te bepalen, sluitingstijd.

## Vervoer

Verder kunnen wij uiteenlopende excursies voor u organiseren en beschikken wij over een rolstoelgeschikte, unieke Amerikaanse schoolbus (max. 36 personen) en huifkar (max. 45 personen) waarmee we onze gasten kunnen vervoeren. Beide vervoersmiddelen zijn rolstoelvriendelijk.

## Fotogalerij

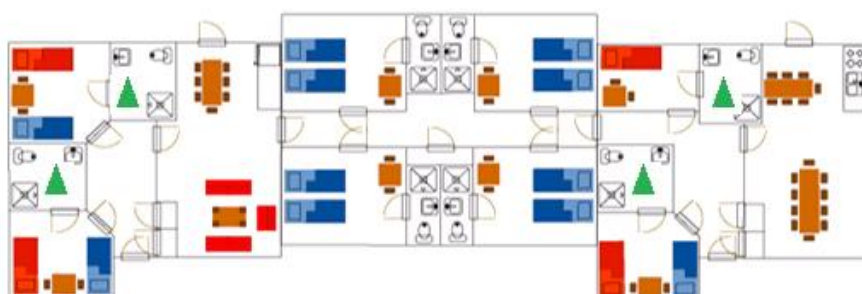







LANDGOED  
DE BIESTHEUVEL



FEESTEN • OUTDOOR-ACTIVITEITEN • VERGADEREN • GROEPSACCOMMODATIES

## Plattegrond Het Koetshuis / Bakhuis



-  Één persoonsbed
-  Hoog / laag bed
-  Stapel bed
-  Aangepaste badkamer
-  Aangepaste badkamer met douchebrancard

\* Eventueel meer hoog / laag bedden beschikbaar, bij reservering altijd aantal hulpmiddelen aangeven.

## Algemene informatie Landgoed de Biestheuvel

Landgoed de Biestheuvel draagt dezelfde naam als het gehucht waar de oorspronkelijke boerderij ligt. Het grondgebied van het Landgoed behoort tot het kerkdorp Hoogeloon, dat sinds de gemeentelijke herindeling onder gemeente Bladel valt.

De originele, oud-Brabantse boerderij is sinds 1910 in het bezit van de familie van de Wijdeven. Tot begin jaren tachtig voerde de familie er een gemengd bedrijf met koeien, varkens, kippen en bijbehorende akkers en weilanden. In 1982 werden de eerste stappen richting recreatie gezet: een overbodige stal werd verbouwd tot kampeerboerderij, waar jeugdgroepen op de hooizolder slapen. Sindsdien is Landgoed de Biestheuvel doordacht gegroeid tot een compleet recreatie bedrijf, dankzij de enthousiaste inzet van de familie en medewerkers.

In 2008 is ca. 17 hectare agrarische grond teruggegeven aan de natuur, waardoor deze er onverstoord zijn gang kan gaan en de kwaliteit van de natuur toeneemt. Een gedeelte van de Kleine Aa (stroompje) heeft zijn oude meanderende vorm teruggekregen, duizenden bomen zijn geplant, wandelpaden zijn aangelegd en het landgoed is voor iedereen toegankelijk gemaakt.

### Luxe groepsverblijven

Landgoed de Biestheuvel heeft diverse luxe groepshuizen ter beschikking. Er verblijven veel families, bedrijven, verenigingen en zorginstellingen (hiervoor zijn speciale faciliteiten). De accommodaties zijn gelegen op het unieke Landgoed in het hart van de Brabantse Kempen. De 9 groepsaccommodaties bieden plaats aan 12 tot 43 mensen, met een totale capaciteit van 245 personen en zijn dus zowel gezamenlijk als afzonderlijk te huur. Deze zijn allen voorzien van een goed uitgeruste keuken, zitkamer met sfeervolle openhaard, bar, eetkamer en een overdekt terras met tuinmeubelen en een riante omheinde privacy biedende tuin. In de tuin staat een speeltoestel en tafeltennistafel.

## Outdoor activiteiten en workshops

Landgoed de Biestheuvel kan als uitje voor groepen volledig verzorgde dagen vol afwisselende outdoor activiteiten, workshops en teambuilding activiteiten aanbieden in de regio Brabant. Met als voordeel dat alles op één locatie kan plaatsvinden. Alle activiteiten die Landgoed de Biestheuvel aanbiedt zijn leuk en uitdagend, maar de ene activiteit vergt meer inspanning dan de andere. Wat dacht u bijvoorbeeld van Bamboe Building of Highland Games als groepsactiviteit? Voor een gezonde dosis spanning is er de Moordtocht en doet u het liever wat rustiger aan, dan is een gezellig ritje door De Kempen in een Dafje een aanrader. Voor wie van koken houdt is er Adventure Cooking; oerouderwets koken op een vuurtje in een tipitent. Ook kan men kiezen voor activiteiten als wandklimmen, workshop parfum maken, drummen etc. of paintball... Het is te veel om op te noemen, maar één ding is zeker: voor familie- of vriendendagen is er voldoende inspiratie en mogelijkheden genoeg.

### Veiligheid & kwaliteit

Onze veiligheidsnorm ligt op een zeer hoog niveau. Landgoed de Biestheuvel is tevens lid van de RECRON (Recreatie Ondernemers Nederland), de enige brancheorganisatie voor de verblijfs- en dagrecreatiebedrijven in Nederland. Wij werken volgens vastgestelde afspraken en richtlijnen die regelmatig worden gecontroleerd.

### Deskundige instructeurs

Alle activiteiten vinden plaats onder begeleiding van deskundige en ervaren instructeurs, waardoor kwaliteit en veiligheid zijn gewaarborgd. Alle begeleiders zijn goed getraind. Er wordt veel aandacht besteed aan selectie, opleiding en (na)scholing van medewerkers en er wordt nauwkeurig samengewerkt met diverse opleidingen.



## Omgeving

Hoogeloon is een rustig klein dorpje, gelegen in de Brabantse Kempen, een streek in het Zuidoosten van Nederland. De regio strekt zich uit van Eindhoven tot over de Belgische grens. De Belgische en de Nederlandse Kempen bieden naast de historie, ook veel prachtige natuurgebieden en Bourgondische charme.

Door de unieke ligging van Landgoed de Biestheuvel is alles binnen handbereik. U kunt hier genieten van wandelingen en fietstochten in een groot heide- en bosgebied, afgewisseld met akkers en weilanden waar kronkelende riviertjes de laatste jaren hun oude loop weer hebben teruggekregen. In de omgeving heb je behalve bossen, bossen en nog eens bossen, veel karakteristieke dorpjes zoals Eersel, Oirschot en Oisterwijk. Heerlijk slenteren over de fraaie marktpleinen met een groot aantal monumentale panden, terrassen, winkels en historie.

Net over de grens vindt men de eeuwenoude abdij van Postel, een verzamelplaats van bezienswaardigheden: de prachtige gebouwen, de Romaanse kerk, het gerestaureerde pesthuisje, de wereldvermaarde bibliotheek, de kruidentuin, de kaasmakerij... De ijs-, friet- en hotdogkraampjes aan de abdij van Postel zijn op zondag voor vele inwoners, bezoekers en toeristen een begrip. Al decennialang vullen de hotdogverkopers en frituuruitbaters de vele hongerige magen die een bezoekje brengen aan deze toeristische trekpleister.

In de Kempen zijn vele leuke Bourgondische restaurantjes, (woon)winkeltjes, kindvriendelijke adresjes, antiekmarkten en sfeervolle terrasjes. In de directe omgeving kunt u zwemmen, fietsen en golfen. Wij wijzen u graag de weg naar de favoriete en verborgen adresjes.

## Routebeschrijving naar Landgoed de Biestheuvel



Gps coördinaten:

E13:N 51°24.318'  
E005°18.188'

### Vanaf Den Bosch

- A2 volgen tot de rondweg Eindhoven
- A2 rondweg Eindhoven blijven volgen tot knooppunt de Hogt
- A67/E34 richting Eersel-Antwerpen
- Afslag 30 (Eersel) nemen
- Rechtsaf richting Knegsel
- ANWB borden Landgoed De Biestheuvel volgen  
(einde weg links, einde weg rechts, tweede kruising rechts)

### Vanaf Breda - Tilburg

- Bij Tilburg, afslag 10 Tilburg Oost, Hilvarenbeek, Beekse Bergen nemen (N269)
- Afslag Hilvarenbeek, daarna Diessen aanhouden (N395)
- Na Diessen Middelbeers aanhouden
- In Middelbeers 1e rotonde rechts af richting Vessem
- In Vessem richting Eersel volgen
- Op de weg Vessem naar Eersel treft u borden aan met Landgoed de Biestheuvel, deze te volgen.

### Vanaf Venlo - Roermond

- A67/E34 richting Eersel-Antwerpen
- Afslag 30 (Eersel) nemen
- Rechtsaf richting Knegsel
- ANWB borden Landgoed De Biestheuvel volgen  
(einde weg links, einde weg rechts, tweede kruising rechts)

### Vanaf België

- A67/E34 richting Eersel-Antwerpen
- Afslag 30 (Eersel) nemen
- Linksaf richting Knegsel
- ANWB borden Landgoed De Biestheuvel volgen  
(einde weg links, einde weg rechts, tweede kruising rechts)